



**2023**

**Bringing calm to our  
connected world**

**January 2023**



## LE CES 2023 EN QUELQUES CHIFFRES

**3 200**  
exposants

**173**  
pays  
représentés

**4 800**  
médias  
mondiaux

Environ  
**115 000**  
participants

(45 000 l'an  
dernier)

**41**  
catégories  
de technos  
couvertes

# Digest Summary



## 01 Less is more

It's time to shift for sustainability



## 02 Vehicle tech & Mobility

CES is the new Mondial de l'automobile



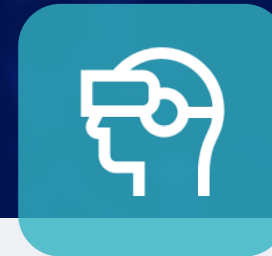
## 03 Health tech

Un marché à structurer



## 04 Smart Home

La généralisation de la maison connectée



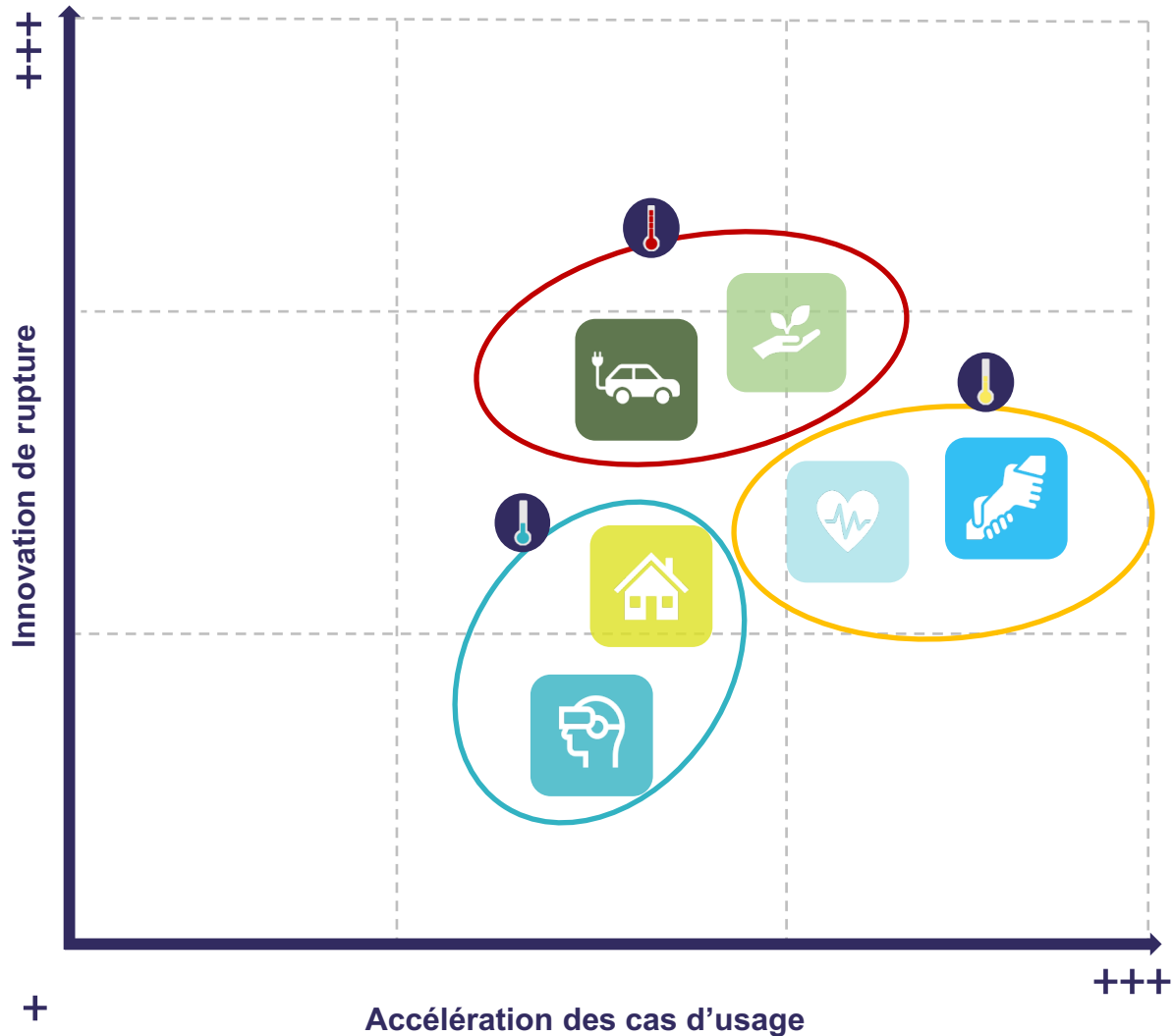
## 05 AR & VR

Donner corps aux mondes virtuels



## 06 La Tech pour tous

Le technologie au service de l'inclusion et la diversité



## Les top tendances

Des innovations radicales et robustes qui font naître de nouveaux cas d'usages. Ces thématiques ont été au centre du salon à travers la présence de nombreux exposants et prises de parole sur le sujet.



## Les sujets du moment

Une progression technologique qui permet l'émergence et la démocratisation de cas d'usage. Les prises de parole autour de ces sujets ont également été importantes.



## Les incontournables

Des incréments technologiques avec des usages déjà bien implantés qui continuent de se démocratiser. Ces thématiques sont communes et sont présentes plus ou moins tous les ans au CES.

# Digest Summary



## 01 Less is more

It's time to shift for sustainability



## 02 Vehicle tech & Mobility

CES is the new Mondial de l'automobile



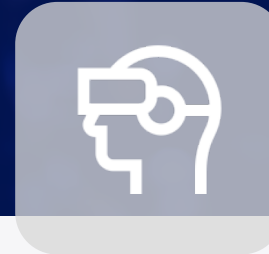
## 03 Health tech

Un marché à structurer



## 04 Smart Home

La généralisation de la maison connectée



## 05 AR & VR

Donner corps aux mondes virtuels



## 06 La Tech pour tous

Le technologie au service de l'inclusion et la diversité



# La prise de conscience des acteurs de l'innovation sur les enjeux de la durabilité et de la préservation de l'environnement a été fortement mise en avant sur le salon

**1**

## Cycle de vie des produits

Cette année, pas de course au produit le plus innovant mais une volonté des acteurs de **concevoir des produits plus durables** :

- utilisation de **matériaux recyclés** pour les produits et leur packaging,
- conception de produit **moins énergivore**,
- mise en place de nouveaux modèles économiques notamment autour des **services**

Afin d'accélérer la **consommation responsable**, la mise en place d'un passeport numérique se développe sur certains produits, et va permettre aux consommateurs de retrouver les engagements des marques et ainsi mieux faire son choix pour un produit ou un autre.

**2**

## Sobriété énergétique

Les acteurs de la tech ont un double rôle à jouer. D'une part, optimiser la consommation d'énergie pour le fonctionnement de leurs activités. L'utilisation des **énergies renouvelables** par exemple est une promesse de plus en plus partagée. D'autre part, accompagner leurs clients dans cette **sobriété énergétique** en proposant des produits ou des services qui vont permettre de réduire la consommation énergétique

- Une tendance cette année est la prolifération des **stations de stockage d'énergie**, qui se recharge grâce au solaire. Fixe ou portable, ces "power station" sont utilisés aussi bien par les professionnels que par les particuliers
- Les applications permettant de **monitorer sa consommation d'énergie** sont également bien en vu

**3**

## Agriculture responsable

Alors que la population mondiale dépasse les 8 Mds d'habitants, l'enjeu de notre siècle est de **nourrir une population de plus en plus nombreuse** avec une superficie de terres cultivables en baisse.

La technologie a un vrai rôle à jouer dans ce challenge afin de **préserver un écosystème durable et respecter notre planète**.

Pour la 1ere fois au CES, la keynote d'ouverture du salon a été animée par un **acteur de l'économie agricole**, John Deere. Cela illustre bien l'importance de cet enjeu.



**Les acteurs de la tech ont compris qu'ils avaient un rôle primordiale à jouer dans la préservation de notre environnement, et que le fait d'adresser ces enjeux efficacement était clé pour leurs clients et donc source de compétitivité**



# LA CONJONCTURE ACTUELLE ACCÉLÈRE LE DÉPLOIEMENT DE STRATÉGIES GREEN ET LE LANCEMENT D'INNOVATIONS PRODUIT



## Le virage est plus qu'amorcé

Samsung, LG, ... Les prises de position des grands groupes se sont multipliées lors de ce CES 2023, à grand coup d'annonces phares afin de montrer leur engagement envers l'urgence climatique.



## ArtCool – Climatiseur réversible

Le nouveau climatiseur, réversible selon la saison, proposé par LG se dissimule derrière un écran de 27 pouces et consommerait jusqu'à 70 % d'électricité en moins qu'un climatiseur classique tout en émettant seulement 20 décibels.



## eKinect BD 3 – Bureau vélo chargeur

Le bureau vélo en plastique recyclé d'Acer convertit l'énergie provenant du pédalage de l'utilisateur et permet de recharger jusqu'à 3 appareils simultanément tout en suivant son activité physique via l'application mobile.

La dimension Sustainability se retrouve dans tout le cycle de vie des produits, de la production au recyclage en passant par l'usage. Les entreprises vont devoir s'adapter à la mise en place des passeports numériques et aux exigences accrues des consom'acteurs.

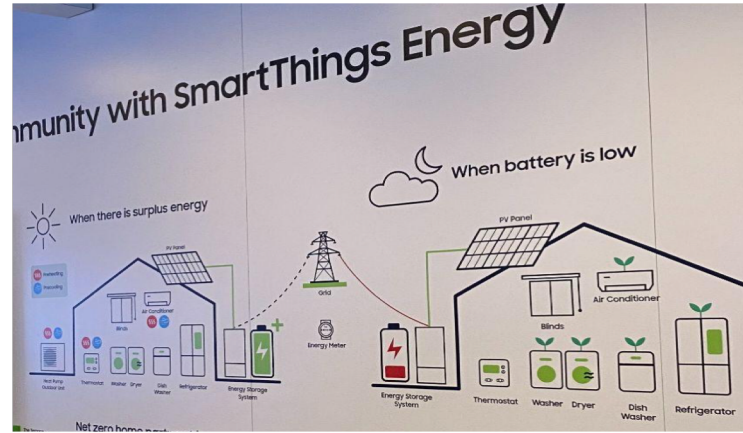


# CONTRÔLER, MESURER, ANTICIPER ... LA SMART ENERGY EST UNE SOLUTION D'AVENIR POUR AVOIR UNE CONSOMMATION PLUS RESPONSABLE



## Wiser – Application de gestion de l'énergie

L'application de Schneider Electric optimise le contrôle des différentes charges énergétiques en permettant d'analyser et de comparer la consommation en temps réel de son logement. Elle possède aussi un programme de répartition automatique des charges afin d'éviter les coupures de courant.



## SmartThings station – Concentrateur pour maison intelligente

La station de Samsung permet d'automatiser des routines prédéfinies créées via l'application SmartThings afin de concevoir un environnement connecté dans son logement, tout en ayant également un programme intelligent de réduction d'énergie.



## Stations de recharge et de stockage d'énergie

EcoFlow, Bluetti, Jackery, ... De nombreux acteurs proposent des power station qui se recharge à l'énergie solaire ou éolienne. Fixe ou mobile, elles sont aussi bien adaptées pour les professionnels que les particuliers.

La prévision, l'action et la réaction : chacune de ces étapes est cruciale dans le monitoring de la consommation d'énergie. Les entreprises doivent proposer des solutions holistiques qui s'intègrent de manière fluide dans les habitudes de consommation afin de répondre aux attentes.





# DE LA GRAINE À L'ASSIETTE, LA CHAÎNE DE VALEUR DE L'AGRICULTURE ET DE LA FOOD SE VOIT OPTIMISÉE AFIN DE RÉDUIRE LES PERTES D'ÉNERGIE ET LE GASPILLAGE ALIMENTAIRE



## ExactShot – Localisateur d'engrais starter

Le système de fertilisation de John Deere basé sur une technologie robotique à capteur est conçu pour réduire l'utilisation d'engrais liquide de démarrage jusqu'à 60% en le plaçant avec précision là où les graines en ont besoin.



## Freshness scanner – Scanner de maturité des fruits et légumes

OneThird a développé un scanner portable Bluetooth couplé à une IA qui mesure la teneur en sucre, l'acidité et la fraîcheur des fruits et légumes afin de déterminer s'ils sont mûrs ainsi que le temps restant avant qu'ils ne puissent plus être consommés ou vendus.



## Orbisk – Tableau de bord de cuisine connecté

À destination des professionnels de la cuisine, le tableau de bord connecté d'Orbisk reconnaît aussi bien le type d'ingrédients gaspillés que la quantité et permet d'analyser les pertes récurrentes afin d'adapter son processus de cuisine.

Optimisation de la production, implémentation de l'IA dans la distribution et la vente, etc ... Les entreprises ont pris conscience du poids économique et écologique engendré par le gaspillage et investissent désormais massivement dans toute la chaîne de valeur.



## Clean Water Pathfinder – Robot chenille autonome de maintenance des réseaux d'eau

Acwa Robotics a conçu un robot capable de parcourir de manière autonome les réseaux d'eaux potables afin d'évaluer le niveau d'usure des canalisations en les cartographiant via des outils de mesures visuelles et acoustiques. Son principal avantage est de parcourir les réseaux d'eau potable sans interrompre le fonctionnement.



## Statement – Pomme de douche à pulvérisation large

Kohler, leader dans l'équipement de la cuisine et de la salle de bains, présente une série de produits fournissant une gestion intelligente de l'eau dans la vie quotidienne. Sa pomme de douche Statement permet par exemple d'utiliser jusqu'à 40% moins d'eau grâce à un jet à faible débit et l'utilisation de Katalyst, une technologie d'induction d'air qui insuffle de l'air dans les gouttelettes d'eau pour agrandir leur volume et atténuer la perte de chaleur.

Alors que l'obsolescence des canalisations d'eau en France mènerait à une perte de 20% de la masse d'eau lors de son transport et qu'une minute sous la douche consommerait en moyenne 10 litres d'eau, plusieurs groupes s'attaquent désormais à ce segment.

**Demandez votre  
présentation complète  
ci-dessous !**

